



Willkommen im nördlichen Småland

Unser Ferienhaus steht in Skärstad/Södra Vi, einem kleinen Ort ca. 13 km nördlich von Vimmerby an der alten Reichsstrasse 34.

Es ist ein Smålandhaus der Gattung Torp, ca. 1890 erbaut. Das Haus ist aus Holz gebaut und hat im Jahr 2006 auf der alten Putzfassade eine neue Holzfassade erhalten. Die Fassadenarbeiten sind abgeschlossen, das Dach soll noch erneuert werden. Das Haus ist jedoch innen vollständig eingerichtet, so dass hier ein gemütlicher Urlaub verbracht werden kann.

Wir hoffen, dass Ihnen das Haus gefällt und wünschen schon jetzt einen erholsamen Urlaub.

Ihre Familie Stahl

Die Lage:

Das Haus befindet sich im Norden von Småland mitten in der Welt von Pippi Langstrumpf und Michel aus Lönneberga.

Wie oft in Schweden üblich, zweigt ein Bogen von der großen Nord-Süd Verbindung Nr. 34 (neu 23) ab. An diesem Bogen liegt der Ort Södra Vi, ca. 1,5 Km außerhalb die Häuseransammlung Skärstad. Skärstad ist geprägt durch alte Höfe.



Das Grundstück ist zur Strasse durch eine große Hecke abgeschlossen. Der Blick nach Süden lässt das Auge über Felder schweifen.

Die Lage ist ruhig. Die Strasse vor dem Haus ist die Strasse von Södra Vi zur Bundesstrasse. Diese ist jedoch nur morgens und abends stärker frequentiert, wenn in Södra Vi's größtem Betrieb die Arbeit beginnt. Durch die Hecke ist man jedoch vor Geräuschen gut geschützt.

Die Ausstattung:

Auf dem Grundstück befinden sich drei Gebäude, das Haupthaus, das Gästehäuschen und der obligatorische Schuppen.

Das Haupthaus hat eine Wohnfläche von ca. 70 m² und bietet Wohnraum für 4 bis 6 Personen. Im Erdgeschoss befindet sich die große Küche mit Essplatz, das Wohnzimmer, das Badezimmer mit Waschbecken, WC und kleiner Wanne sowie noch die Speisekammer, Putzmittelkammer und zwei Flure.

Im Obergeschoss befindet sich ein Durchgangsschlafzimmer mit 2 Betten 200X90 und jeweils ausziehbarem Schubladenbett ebenfalls 200x90. Daran anschließend befindet sich das Schlafzimmer mit einem Doppelbett 200x160. Das Schlafzimmer bietet in den Abseiten den erforderlichen Schrankraum.

In dem typisch schwedischen Schuppen befindet sich das Kaminholz, Platz für Fahrräder, Gartengeräte und die Sauna.



Wohnzimmer



Schlafzimmer



Schlafzimmer (Durchgangszimmer)



Badezimmer



Sauna



Gartenseite

Das Haus ist ausgestattet mit fließend kaltem und warmen Wasser, Elektroheizung in allen Räumen, und offenem Kamin im Wohnzimmer.

Weiterhin stehen Kühl/Gefrierschrank, Elektroherd, Kaffemaschine, Toaster, Wasserkocher und Geschirr / Besteck für 6 Personen zur Verfügung. Auch ein Kinderhochstuhl ist vorhanden.

Im Wohnzimmer finden sich Stereo Anlage mit CD, Ein Fernseher (nur schwedisches Programm !) und ein DVD Spieler. Ebenso fehlen auch nicht Bücher, Zeitschriften sowie Gesellschaftsspiele und auch etwas Spielzeug für die Kinder.

Weiterhin gehören auch Gartenmöbel und ein Grill zum Haus.

Eine Waschmaschine findet sich im Schuppen.

Leider müssen wir mit Rücksicht auf andere Gäste das Rauchen im Haus untersagen. Auch das Mitbringen von Hunden oder anderen Haustieren ist nicht erwünscht.

Touristische Ziele in der Umgebung:

Wir befinden uns mitten in der Welt von Pippi Langstrumpf und Michel aus Lönneberga (heißt in Schweden Emil).

In Vimmerby, einer hübschen Kleinstadt findet sich „Astrid Lindgrens Värld“, ein großer Freizeitpark zum Thema Pippi Langstrumpf, Michel, Ronja usw., welcher jährlich tausende Besucher aus ganz Europa anzieht. Ca. 20 km entfernt liegt bei Rumsquilla das Gehöft Kattult auf dem die Michel Filme gedreht wurden.

Bei Södra Vi an der 23 liegt noch Lilla Landet, eine Darstellung von ganz Schweden in Miniaturausgabe.

Aber die Gegend hat noch viel mehr zu bieten. Zum Paddeln und Fischen findet sich in 800 m Entfernung zum Haus der große See Krön. Angelkarten erhält man in Vimmerby im Tourist Büro. Weitere Ausflugsziele sind die Küstenstadt Västervik (ca. 60km) mit dem Schärengebiet an der Ostsee, die Stadt Linköping (ca. 95 km), der bei Linköping liegende Götakanal, Kindakanal und der Vätternsee.

In Hultsfred (ca. 40 km) findet jedes Jahr im Juni ein großes Musikfestival statt.

Des Weiteren gibt es ausgeschilderte Wanderwege und Fahrradrouten, Kanuverleih auf dem Stångan, der auch durch den See Krön fließt und mehrere Golfplätze.

Weitere Infos auf <http://www.turism.vimmerby.se/ty/index.asp>
oder auf <http://www.visit-smaland.com>

Nahversorgung:

Die Nahversorgung ist ausgezeichnet. In Södra Vi gibt es in ca. 1,5 km Entfernung einen Supermarkt, der 7 Tage die Woche geöffnet hat, ein Restaurant, einen Blumenladen, einen Kiosk usw..

In Vimmerby ist alles zu haben. Die nette Kleinstadt verfügt über mehrere große Supermärkte, Banken, Tankstellen, Autowerkstätten, Boutiquen und Geschäfte für jeden Bedarf.

Mitzubringen sind:

Bettwäsche, Handtücher, Geschirrtücher, Bademantel, Saunatücher, Cd's, DVD's

Bei Verbrauchsmitteln wie Kaffeefilter, Toilettenpapier, Haushaltstücher, Spülmittel überlassen wir es Ihnen. Entweder mitbringen oder den Verbrauch ersetzen. Das Haus ist grundsätzlich so ausgestattet, dass man alles Notwendige, ausgenommen natürlich Lebensmittel vorfindet.

Lebensmittel außer Alkoholika kaufen Sie besser in Schweden. Die Preise sind mit unseren gleich.

Gerne stehen wir bei Fragen zur Ausstattung auch telefonisch jederzeit zur Verfügung.

Grundsätzliches:

Wir haben das Haus mit unseren persönlichen Möbeln und Gegenständen ausgestattet, so dass wir uns wohl fühlen.

Ihnen stehen unsere Bücher, Cd's, Dvd's, Spiele und so weiter zur Verfügung.

Wir wünschen uns, dass die Einrichtung und das Haus so behandelt werden, als wäre es Ihr Eigentum.

Natürlich geht auch mal was kaputt, nur wünschen wir uns dass es nicht verschwiegen wird, damit rechtzeitig Ersatz beschafft werden kann und der nächste Gast noch Freude hat.

Schweden ist ein Ferienland, welches vor Allem durch seine großartige Natur geprägt ist. Wie schon beschrieben, grenzt unser Grundstück an drei Seiten an Felder und eine Pferdekoppel. Sie müssen daher mit Fliegen, Wespen, Bremsen rechnen. Auch sollten Sie bei Spaziergängen im Wald auf diverse andere Tiere achten.

Noch ein Hinweis an Familien mit Kleinkindern. Die Treppe zum Obergeschoss ist steiler als bei uns üblich und beim Begehen nur mit Socken auch recht rutschig. Bei Kleinstkindern empfehlen wir das Mitbringen eines Reisebettes. Für die Kleinen aber auch die Großen sind zwei Steckdosenlichter mit

automatischer Dämmerungsschaltung vorhanden. Selbstverständlich befindet sich im Obergeschoss auch ein Rauchmelder.

Das Grundstück ist zur Strasse durch die große Hecke und einem Tor recht gut gesichert, die übrigen Grundstücksgrenzen sind nicht umzäunt. Bitte weisen Sie Ihre Kinder darauf hin.

Für die Bedienung des Kamins, der Sauna usw. finden Sie im Haus weitere Hinweise und Tipps mit der Bitte diese zu beachten.

Preise:

Aufgrund der Tatsache, dass es sich hier um ein „Fritidshus“ handelt, vermieten wir das Haus nur in den Monaten Mai bis September. Dies liegt hauptsächlich daran, dass auch die Entsorgung (Müll und Abwasser) nur in diesem Zeitraum sichergestellt ist. Auch die Sehenswürdigkeiten wie die o.g. Parks, Museen usw. sind in Schweden meistens nur während der schwedischen Sommerferien geöffnet.

Die Anreise und Abreise sollte Samstags erfolgen. Wir sind jedoch auch flexibel. Das Haus steht am Anreisetag ab 15.00 Uhr zur Verfügung und soll am Abreisetag um 10.00 Uhr frei sein.

Alle Preise in Euro

Zeitraum	bis 4 Pers./Woche	6 Pers./Woche (2 Erw. + 4 Kinder)
21.05. bis 18.06.	400,-	460,-
18.06. bis 27.08.	540,-	600,-
27.08. bis 24.09.	460,-	520,-
Kaution	300,-	

Kaminholz und Wasser inklusive, Strom wird mit 2:00 SEK / Kwh abgerechnet.

Die Endreinigung führen Sie bitte selbst durch.

Anzahlung bei Buchungsbestätigung 50%, der Rest des Reisepreises und die Kaution 4 Wochen vor Beginn des Aufenthalts.

Den Schlüssel erhalten Sie nach vollständigem Zahlungseingang.

Anreise:

Sie erreichen unser Ferienhaus auf folgenden Wegen

Mit dem PKW

1. TT-Line Fähre Travemünde – Trelleborg
2. Scandlines Fähre Rostock – Trelleborg
3. Scandlines Fähre Sassnitz – Trelleborg
4. über Fehmarn Dänemark und Öresundbrücke

mit Fahrt über Malmö, Strasse Nr. 22 und 23 über Växjö, Aseda, Virserum, Hultsfred oder über Malmö, Helsingborg, Jönköping, Vimmerby

Mit dem Flugzeug und dann einem Mietwagen kommen Sie z.B. mit Ryan Air von Hamburg (Lübeck) nach Stockholm Skavsta (Nyköping)

Anschriften:

Antje und Henning Stahl
Koppelring 8
18573 Altfähr

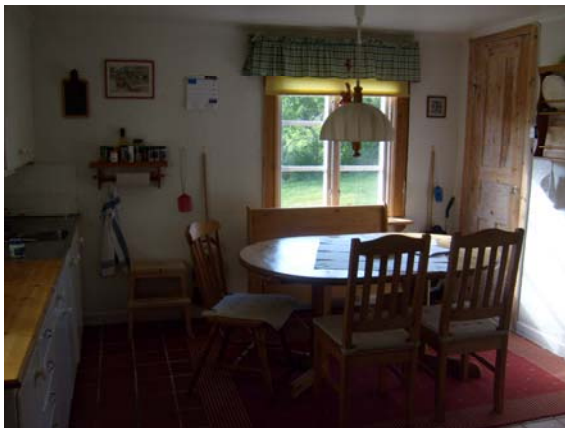
Tel. 038306-62940
Fax. 038306-62942
Mobil 0171-4082224

www.haus-schweden.de
www.ferienimhaus.de

E-mail: info@haus-schweden.de

Anschrift Haus:

Skärstad 133
59080 Södra Vi



Küche



Terrasse (überdacht)



Blick zum Nachbarn